

**Mit uns
wäre
das nicht
passiert!**



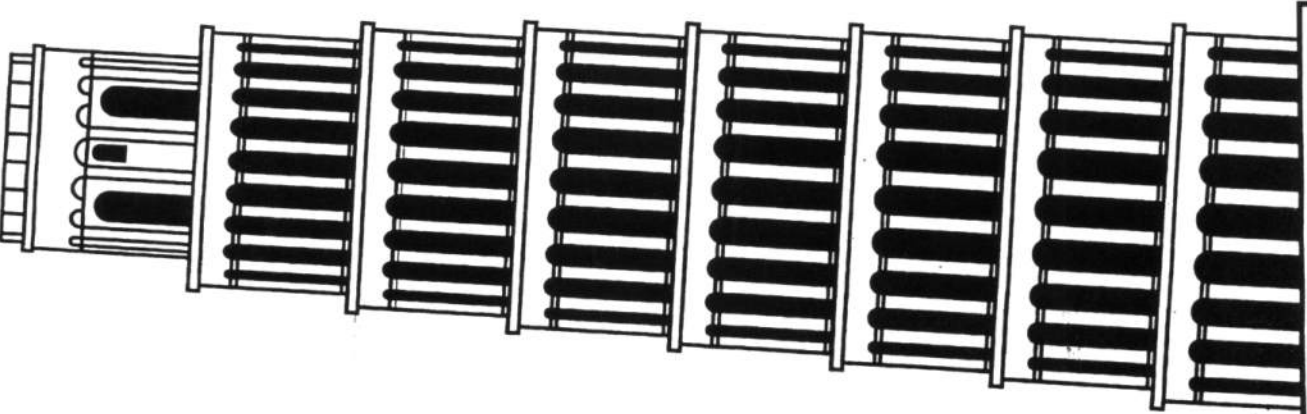
Bauunternehmen

KAPPES

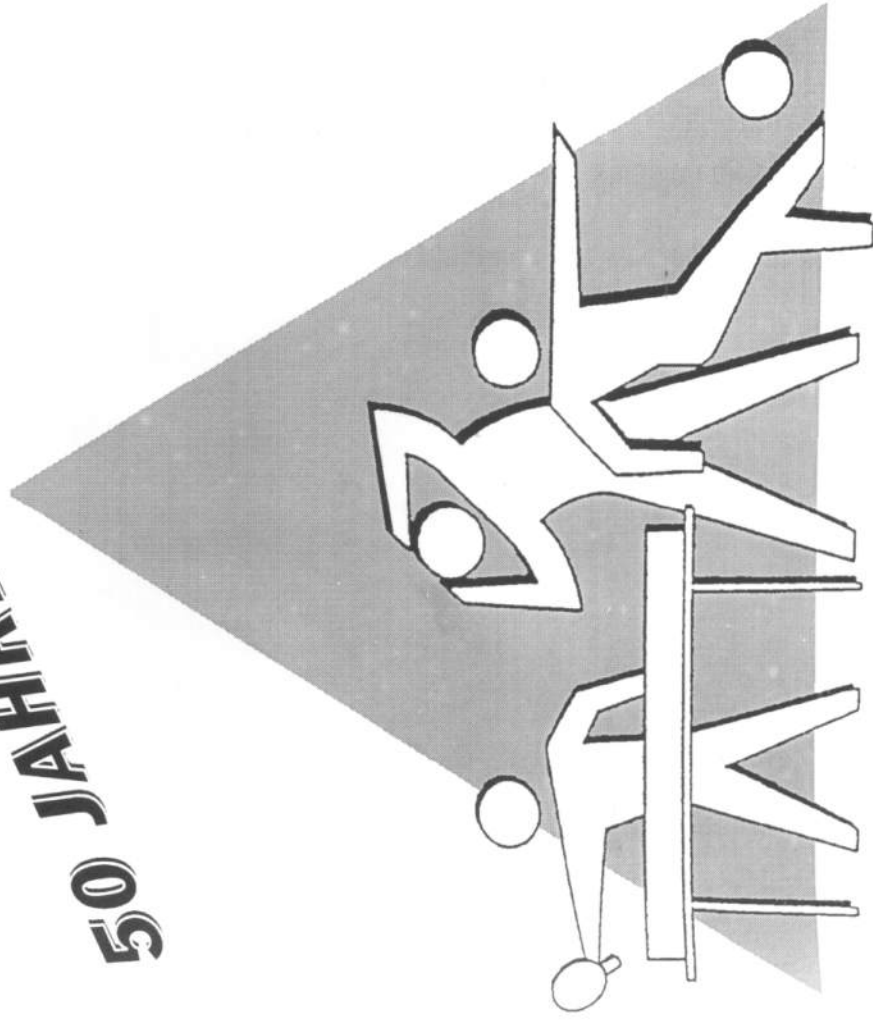
Ihr Partner am Bau

**Tel
(0 65 71)
97 38-0**

**Klausener Str. 9
54518 Altrich**



50 JAHRE SV ALTRICH



12. - 14. JUNI 1998

Lackiererei

BENZ KKG

- Fahrzeuglackierung
- Industrielackierung
- Sandstrahlen

Industriegebiet 2 - Max-Planck-Straße 8

54516 Wittlich

Telefon 065 71 / 56 94 - Telefax 065 71 / 69908

SPORTLADEN SCHMITZ GmbH

Oberstraße 24 · 54516 WITTLICH
Telefon 0 65 71 / 37 34 · Telefax 0 65 71 / 2 87 65

Der Vereinsausrüster der SG Altrich-Wengerohr



Grußwort

Sport ist eine der liebsten und gesündesten Freizeitbeschäftigungen unserer Bevölkerung.

Das ist in unserem Landkreis Bernkastel-Wittlich auch so, denn in 224 Sportvereinen sind mehr als 41.000 Sportbegeisterte organisiert. Einer dieser Vereine, der Sportverein Altrich 1948 e.V., feiert vom 12. bis 14. Juni diesen Jahres sein 50-jähriges Bestehen.

Zu diesem besonderen Jubiläum gratuliere ich herzlich allen aktiven Sportlerinnen und Sportlern, Freunden und Förderern des Sportvereins.

Der Sportverein Altrich hat im vergangenen halben Jahrhundert eine positive Entwicklung genommen, wie die große Zahl von 525 Mitgliedern eindrucksvoll beweist. Jeder dritte Altricher ist Mitglied im Sportverein seiner Heimatgemeinde. Dies liegt sicherlich auch an dem abwechslungsreichen Angebot, das der Verein unterbreitet. Neben Fußball gehören dazu auch Kinder-, Männer-, Frauen- und Seniorengymnastik sowie Tischtennis.

Wichtig finde ich, daß der Jubiläumsverein besonderen Wert auf die sportliche Förderung von Kindern und Jugendlichen legt. Das ist praktizierte Jugendarbeit. Denn der Sport ist eine wichtige Lebensschule, weil er bereits den Kindern und Jugendlichen Werte wie Fleiß, Ausdauer, Teamfähigkeit, Verantwortungs- bewußtsein und gegenseitige Rücksichtnahme vermittelt.

Allen, die beim SV Altrich mitmachen, und besonders den Vorstandsmitgliedern danke ich herzlich für ihr wertvolles Vereinsengagement.

Ich bin der Überzeugung, ihr Einsatz ist die beste Gewähr für eine weitere gute Zukunft ihres Sportvereins.

Beate Läsch-Weber
Landrätin



Die neue Unfall-Rente garantiert Ihnen für den Fall der Fälle ein sicheres Einkommen.

Wenn Sie mehr über den vorteilhaften Vorsorgeschutz wissen möchten, sprechen Sie mich einfach auf die neue Unfallversicherung an.

Ich erarbeite gemeinsam mit Ihnen einen bedarfsgerechten Unfallschutz.

Udo Buschmann

Kurfürstenstraße 61

54516 Wittlich

Telefon 0 65 71 - 2 00 77



Württembergische

V E R S I C H E R U N G

D E R F E L S I N D E R B R A N D U N G



Grüßwort

In diesem Jahr kann der Sportverein Altrich 1948 e.V. auf ein halbes Jahrhundert sportlicher Aktivitäten schauen.

Bei einer Mitgliederzahl von 525 Aktiven und Förderern in einer Gemeinde von ca. 1.600 Einwohnern darf man den Altricher Sportverein mit Fug und Recht als eine der maßgeblichen, das Zusammenleben in der Gemeinde fördernden Vereinigungen ansehen. Gemeinsame Freizeitgestaltung ohne den Sportverein ist in Altrich nur schwer vorstellbar.

In der Regel treiben jede Woche 120 Kinder und Jugendliche sowie 60 Erwachsene unter der Anleitung von ausgebildeten Übungsleitern und Übungsleiterinnen ihren Sport in der Schulsporthalle.

Mehrere Jugendmannschaften, eine Altherrenmannschaft und zwei Seniorenmannschaften sind als Fußballer auf dem neu gestalteten Sportplatz aktiv.

Ohne die leitenden Mitglieder des Sportvereins und ohne die Übungsleiter und -leiterinnen, die sich mit Engagement zur Verfügung stellen, wäre das gute und vielfältige Sportangebot in Altrich nicht möglich. Diesen Initiatoren gebührt deshalb ein herzliches Dankeschön.

Nicht zuletzt gilt dieser Dank auch dem Ehrenvorsitzenden des Sportvereins, Herrn Walter Kappes, der über 17 Jahre die Aufgabe der Vereinsführung ausfüllte.

Dem Sportverein Altrich wünsche ich, daß er auch in den kommenden Jahren und Jahrzehnten mit dem gleichen Erfolg und dem großen Zuspruch wie bisher sein sportliches Angebot gestalten kann.

Christoph Holkenbrink
Bürgermeister der Verbandsgemeinde Wittlich-Land

WAZ

Für LKW- u. BUS-Ausbildung

**EDRINGER · FEICHTINGER
GROSSMANN · JOHANN
PREISS · RICHTER**

Verkehrs Ausbildungs Zentrum

Zur Philippsburg 1 - 54516 Wittlich

Telefon 0 65 71 / 72 12

DIE ERFAHRUNGS SCHULE

Großmann - Johann - Richter



Großmann - Johann - Richter
54516 Wittlich - Zur Philippsburg 1 - Tel. 0 65 71 / 72 12

Heizerath, Großlittgen, Klüsserath, Laufeld,
Manderscheid, Wengerohr

BRÖRING

Tanken & mehr

Friedrichstr. 58 54516 Wittlich

Tel.: 06571-9744-0



Grüßwort

In diesen Tagen feiert unser Sportverein die 50. Wiederkehr des Gründungstages. 50 Jahre Sportverein bedeuten 50 Jahre Förderung der Dorfgemeinschaft in Altrich und eine Fülle von Kameradschaft, Treue, Opferbereitschaft, Disziplin und Ausdauer, Jugendbetreuung und Einsatzbereitschaft.

Der Verein hat sich in den letzten Jahren vom Fußballverein zum Breitensportverein entwickelt. Die sportlichen Erfolge des Vereins sind ebenfalls in der letzten Zeit sehr hoch anzusehen. Der Sportverein darf sich über seine Erfolge freuen und stolz darauf sein.

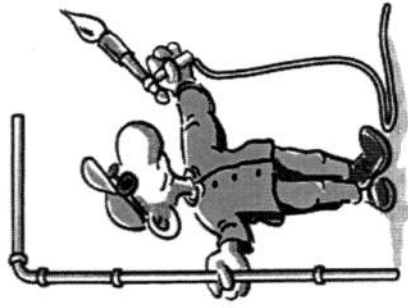
Die Gemeinde teilt diesen Stolz und die Freude und entbietet dem Verein die herzlichsten Glückwünsche.

Ohne den selbstlosen und ehrenamtlichen Einsatz der Vereinsmitglieder wären die Leistungen über eine so lange Zeit nicht denkbar. Besonders den Personen, die sich für die Gründung und die Fortentwicklung des Sportvereins eingesetzt haben, gebühren besondere Anerkennung und Dank.

Ein solches Jubiläum soll aber nicht zu sehr dem Rückblick auf Vergangenes dienen, sondern die Blickrichtung sollte auch dabei in erster Linie in die Zukunft gerichtet sein. Dafür wünsche ich unserem Sportverein viele sportliche Erfolge, genügend einsatzfreudige Mitglieder und Anerkennung bei der Jugend, damit diese sich mit Freude dem Sportverein anschließt.

Dieter Flesch
Ortsbürgermeister

Sanitär-, Heizung- & Versorgungs-Technik



*Christoph
Binzen*

54518 Altrich
Büscheider Weg 4
Tel.: 0 65 71 / 96 20-0
Fax: 0 65 71 / 96 20-1

Wir führen aus:

Gas- u. Wasserinstallation, Bauklempnerei, Heizungs- u. Lüftungsbau, Solartechnik, Anlagen- und Rohrleitungsbau, Desinfektion, Regenwassernutzungsanlagen, Kaminsanierung, Kernbohrungen, Brennwerttechnik:

Kundendienst: 24-Std.-Service

NEU:

Heizungsanlagen für Niedrigenergiehäuser.
Druckprüfung für Abwasserleitungen (DIN 1986)
auf Grundstücken und unter Gebäuden nach DIN 1610
bis DN 200 (auch nachträglich möglich).
Prüfung von Flüssigkeitsanlagen in Wohnwagen und
Wohnmobilen.



Grüßwort

Herzlichen Glückwunsch dem Sportverein Altrich zu seinem 50-jährigen Jubiläum. Die Nachwirkungen des II. Weltkrieges waren 1948 noch deutlich zu spüren, aber dennoch wagten einige mutige und fußballbegeisterte Personen, den Sportverein zu gründen.

Es war sicherlich ein schwieriges Unterfangen, aber es wurde geschafft. Und so kann der Sportverein Altrich mit Stolz auf sein nunmehr 50-jähriges Bestehen zurückblicken, denn er hat in diesem Zeitraum vieles für den Sport und die Gemeinschaft geleistet.

Wurde anfangs nur Fußball angeboten, so hat sich der Verein seit langem auch dem Freizeit- und Breitensport nicht verschlossen und bietet damit seinen Mitgliedern viele Möglichkeiten der sportlichen Betätigung. Im Fußballsport sind derzeit zwei Senioren- und eine Alte-Herren-Mannschaft sowie mehrere Jugendmannschaften aktiv. Das Angebot im Freizeit- und Breitensport nutzen fast 200 Erwachsene und Kinder. Das ist eine stolze Zahl für eine Gemeinde mit etwa 1.500 Einwohnern und davon derzeit 525 Mitgliedern!

Er ist auch aus dem gesellschaftlichen Leben der Ortsgemeinde Altrich mit seinen vielfachen Veranstaltungen nicht mehr wegzudenken.

Alle diese Leistungen, die der Verein erbringt, bedürfen allerdings eines großen Engagements seiner Mitglieder durch persönlichen Einsatz und viel Idealismus.

Und deshalb möchte ich mich, und dies gilt auch für alle Mitglieder des Kreisvorstandes, bei allen ehrenamtlich tätigen Personen für ihr großes Interesse und auch bei allen Freunden des Vereins für ihre Unterstützung auf das herzlichste bedanken.

Ich wünsche dem Sportverein Altrich weiterhin viel Erfolg.

Hermann Heil
Vorsitzender des Fußball-Spielkreises Mosel

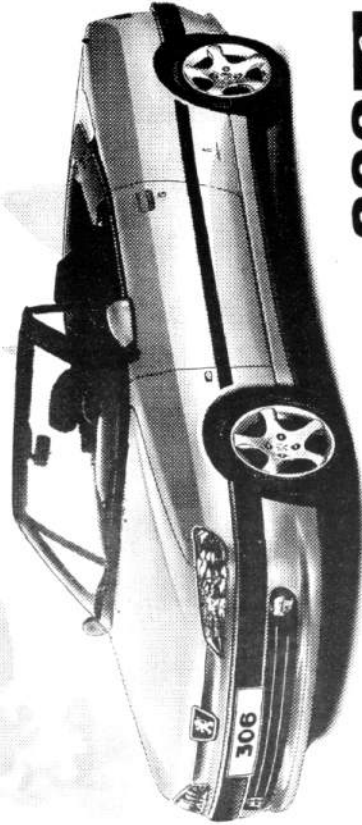


PEUGEOT

Bonjour

Die guten Nachrichten von PEUGEOT

Die Ideallinie.

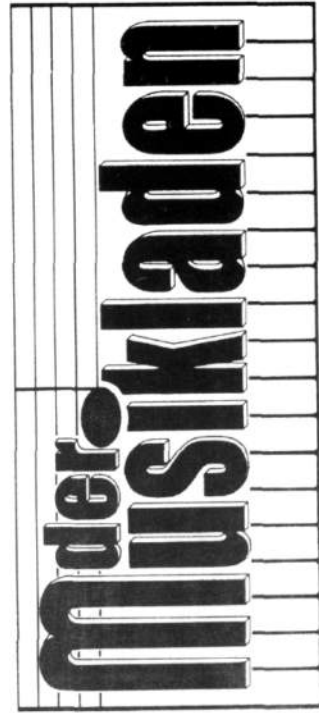


306
PEUGEOT

Das 306 Cabrio. Auf und davon.

PEUGEOT-Vertragshändler
Autohaus LORENZ

Otto-Hahn-Straße 5
54516 WITTLICH
Tel. 06571 / 9756-0 - Fax 06571 / 9756-56



Trierer Straße 60 - 54516 Wittlich
Telefon 06571/8974 - Telefax 06571/26392

Grüßwort

Zum 50-jährigen Jubiläum des Sportvereins Altrich entbiete ich die Grüße und Glückwünsche der sporttreibenden Vereine des Sportkreises Bernkastel-Wittlich.

Es war eine schöne Zeit, als ich selbst noch Mitglied beim SV Altrich war. Ich möchte sie nicht missen. Der Sportverein Altrich hat eine kontinuierliche Entwicklung mitgemacht. Die Vereinsziele sind langfristig angelegt.

Allen Sportkameraden, die an dieser Entwicklung des Vereins mitgewirkt haben, sei an dieser Stelle ganz herzlich gedankt. Die Erweiterung der sportlichen Angebote von Fußball, Tischtennis, Kinderturnen, Gymnastik, Volleyball bis zum Gesundheitssport, die Fertigstellung der Altraiahalle durch die Ortsgemeinde für den Vereinssport, die Regeneration des Sportplatzes im Jahre 1996 und die Bereitschaft zur Durchführung von zentralen Aus- und Fortbildungsmaßnahmen des Sportbundes und der Sportjugend Rheinland sind wesentliche Ereignisse der letzten 25 Jahre im Verein. Das sehe ich als enorme Leistung des Vereins an.

All dies wäre ohne die freiwillige Mitarbeit vieler nicht möglich gewesen. Sie alle aufzuzählen wäre es schon wert, aber dafür reicht der Platz nicht aus. Ich möchte es deshalb dabei bewenden lassen, allen ganz herzlich zu danken. Es waren immer mehrere Sportkameraden, die sich um das Wohl des Vereins bemühten und auch heute noch bemühen. Wir sollten es nicht zulassen, daß kurzfristigem Erfolg mehr Bedeutung beigemessen wird, als dem Verwirklichen von langfristigen Vereinszielen.

Die Kinder und Jugendlichen kommen in unsere Vereine, um Sport zu treiben. Sie suchen in einem sporttreibenden Verein immer stärker den Ort der Begegnung, der Kommunikation und der sozialen Geborgenheit. Was wir brauchen sind engagierte Jugendleiterinnen und Jugendleiter. Hier beim SV Altrich sind gute Ansätze vorhanden, und das bemühen um diese Ziele ist deutlich zu spüren.

Mehr Personen als die Vorstandsmitglieder leisten täglich ihre Arbeit für den Verein, um den Verein herum und sorgen für einen reibungslosen Ablauf im Spielbetrieb, im Breiten- und Freizeitsport, in der Jugendarbeit. Sie halten Kontakt zu den Behörden, Sportorganisationen und beraten den Verein bei Bedarf in allen Fragen, mit denen der Verein konfrontiert wird. Die Hilfen sind umfassend und werden meist im Stillen geleistet.

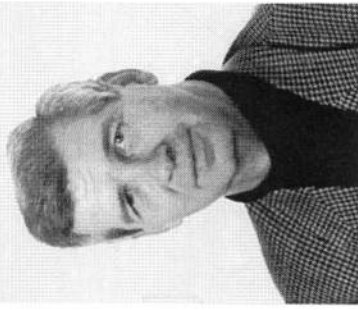
Sport ist ein Teil unserer Kultur, als eines der wichtigsten Felder der Jugendpolitik. Weil dies so ist, fördert und unterstützt der Sportkreis Bernkastel-Wittlich die Vereine in ihrem Bemühen, die ehrenamtliche Arbeit zu bewältigen, sowie die gesellschaftliche Stellung der Vereine zu stärken.

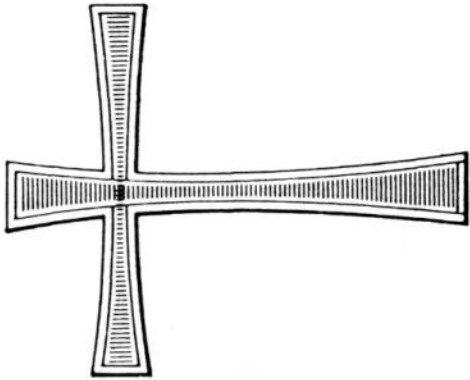
Wir brauchen mehr Anerkennung für diese ehrenamtliche Leistung. Der Sportverein Altrich leistet eine enorme präventive Arbeit, die weit weniger kostet als Maßnahmen der Rehabilitation.

Wenn es uns gelingt, dies zu vermitteln, dann ist es auch mir nicht bange um den Sportverein Altrich, so wie er heute arbeitet und wirkt zum Wohle der Kinder und Jugendlichen und für die Allgemeinheit. Meine besten Wünsche begleiten ihn.

Manfred Neumann

Vorsitzender des Sportkreises Bernkastel-Wittlich





UNSEREN
VERSTORBENEN
MITGLIEDERN
EIN EHRENDES
GEDENKEN

SPORTVEREIN ALTRICH
1948 E. V.



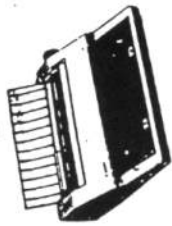
Grußwort

Das herzliche Miteinander aller Altricher in Pfarr- und Ortsgemeinde hat mich schon gleich zu Beginn meiner Tätigkeit hier in angenehmster Weise berührt. Ist nun auch der Sportverein nicht unmittelbar am kirchlichen Leben unseres Heimatortes beteiligt, so deckt sich seine Zielsetzung doch ganz mit dem christlichen Ideal: Menschen heranzubilden, die an Geist und Leib und Seele "tugendhaft" sind, das bedeutet "tüchtig" und "tauglich" dafür, diese unsere Welt zu einer immer menschlicheren Welt zu gestalten, - durch Ausbildung aller gottgegebenen Kräfte, durch faires Verhalten zueinander und gesunde Freude miteinander.

Nach 50 Jahren erfolgreichen Wirkens, mit jedem dritten Altricher als Mitglied, wünsche ich Ihnen zu diesem Ziele weiterhin von Herzen Gottes Segen!

Hugo Pöpping
Pastor

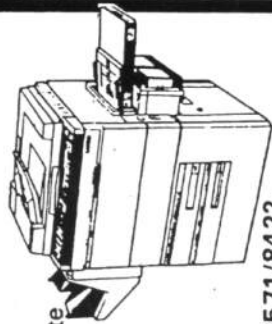
LANIER
Vertragshändler



DENZER
BÜROMASCHINEN
BÜROEINRICHTUNGEN
Inh. Peter Dietzen

Büroinformations-
elektronikermeister

Kopiergeräte · Telefax
Schreib- und Rechen-
maschinen · Diktiergeräte
Kassensysteme ·
Büromöbel
Zeichenanlagen
Technisches Zubehör
Fachwerkstatt



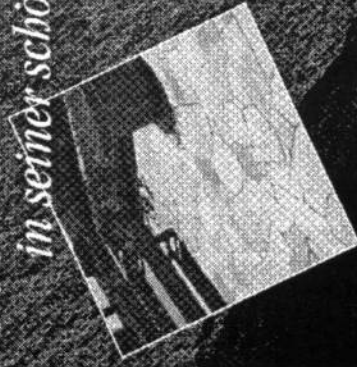
54516 Wittlich
Friedrichstr. 17, Tel. 06571/8422,
Fax 06571/8377

NATURSTEIN
in seiner schönsten Form

Marmor

Granit

Betonwerkstein



Besuchen Sie unsere große Natursteingalerie.

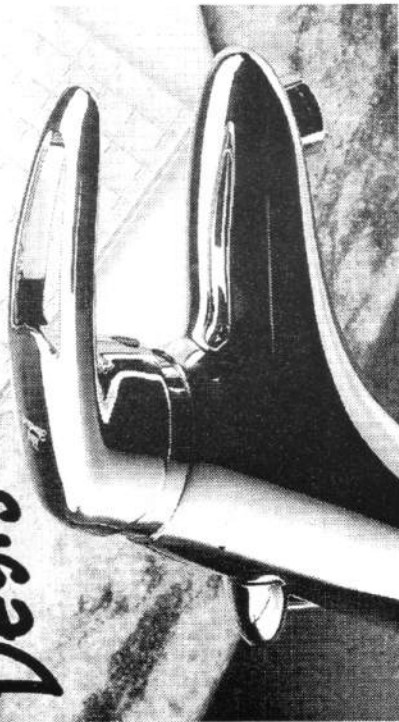
Thielen
NATURSTEIN

Thielen Naturstein GmbH
Am Klausenweiher · 54518 Osann-Monzel · Tel. (06535) 519

CHARLES MARKTING

IDYLL

Für hohe Ansprüche an
Design und Technik



Die neue, starke Qualitätsarmatur von Ideal-Standard.
Der prägnante Bügelgriff liegt gut in der Hand und
bietet eine unverwechselbare Optik. IDYLL ist das
gelungene Zusammenspiel von hochwertigem Material
und formschönem Design.

Ihr Fachinstallateur berät Sie gern.

Ideal
Standard

Ideal-Standard
Postfach 1340 / 54503 Wittlich
Telefon (06571) 16-0

Ihr Bad ist unsere Welt.

Wenn Sie jung sind, haben Sie einiges zu verlieren.

Ihre Arbeitskraft kann schnell auf dem Spiel stehen.
Denn vor der Berufsunfähigkeit kann sich keiner schützen.
Aber gegen ihre Folgen. Sichern Sie Ihre Zukunftspläne;
lassen Sie sich beraten.

PROVINZIAL

Partner der Sparkassen und der LBS.

Peter Haart

Geschäftsstellenleiter der Provinzial
Feuer- und Lebensversicherungs-
anstalten der Rheinprovinz.
Andreasstr. 33, 54 518 Altrich
Telefon (06571) 71 51 • Fax 83 40

Thomas Etteldorf

Versicherungsfachmann
Im Kirchfeld 4a
54 470 Bernkastel - Andel
Telefon Privat (06531) 94 22 0
Telefon Geschäftlich (06571) 32 44



Der Vorstand des SV Altrich im Jubiläumsjahr 1998

Von links nach rechts

Werner Neumann	1. Kassierer
Werner Kappes	1. Vorsitzender
Gerd Schwierzy	2. Vorsitzender
Herbert Klas	AH- Abteilungsleiter
Elisabeth Schneider	Abt.-Leiterin Frauenturnen
Rainer Arent	1. Schriftführer
Stefan Gansen	2. Kassierer
Rudi Gansen	Beisitzer
Christel Thimm	Jugendleiterin
Markus Schmitt	2. Schriftführer

*...funkt mit
selbst mit*



Hieronimi

Wittlich • Mülheim • Traben-Trarbach

Rhaunen • Kirchberg • Faid • Zell

Der starke Service der AOK

- **Optimale Öffnungszeiten**

Montags bis freitags durchgehend von 8.00 bis 16.00 Uhr, donnerstags sogar bis 18.00 Uhr.

- **AOK-Service-Telefon**

Persönliche Beratung zum Ortstarif (01802/242432) von 7.00 bis 21.00 Uhr.

- **Geschäftsstellen**

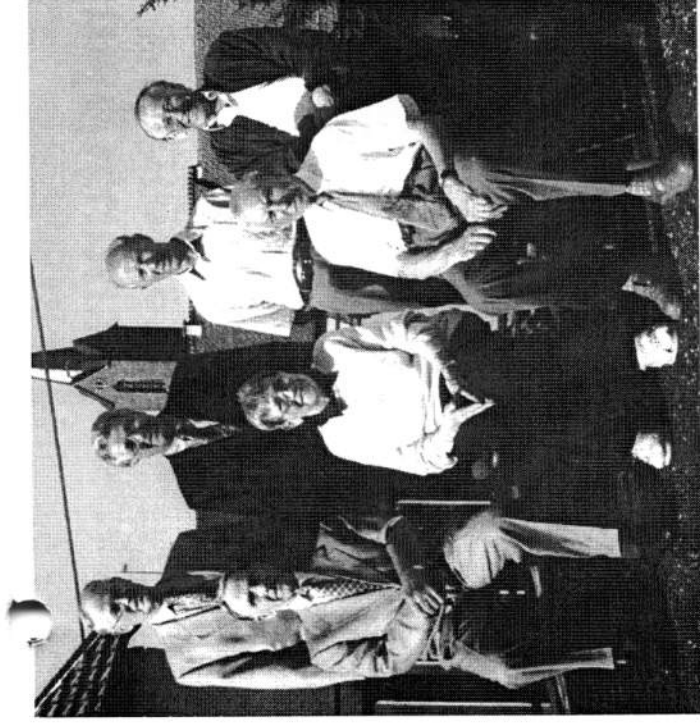
Die AOK-Kunden können in jeder der über 100 Geschäftsstellen in Rheinland-Pfalz umfassend betreut werden.

- **Servicestellen**

Über 500 AOK-Mitarbeiter(innen) betreuen an ihrem Wohnort die AOK-Kunden.

- **Persönliche Beratung**

Die AOK bietet jedem Kunden einen persönlichen Ansprechpartner.



Gründungsmitglieder:

Stehend von links nach rechts: Ewald Botzet, Walter Kappes
Anton Neumann, Helmut Lautwein

Sitzend von links nach rechts: Matthias Neumann, Anni Wagner
Matthias Lehnen
(Es fehlt auf dem Foto Peter Born)

PETER BORN, Jahrgang 1915, ist nicht nur das älteste noch lebende Gründungsmitglied, sondern auch der erste von der Gründungsversammlung gewählte Vereinsvorsitzende des 1948 wieder neugegründeten Sportvereins.

Da er gerade aus französischer Kriegsgefangenschaft heimkehrt und noch etwas der französischen Sprache mächtig war, wurde er mitbeauftragt, alle zur Aufnahme des Spielbetriebes notwendigen Anträge an die damalige französische Besatzungsmacht zu vermitteln.

Übrigens war er auch der erste aktive Fußballer in Altrich, der nach dem Kriege in echten Fußballschuhen spielen konnte, die er damals für 9,00 DM in Trier erwarb und die **heute noch** als Erinnerungsstück sein Schuhregal zieren. Seine Fußballschuhe dienten danach für Schuster Schröder als Vorlage zur Anfertigung von weiteren Exemplaren.

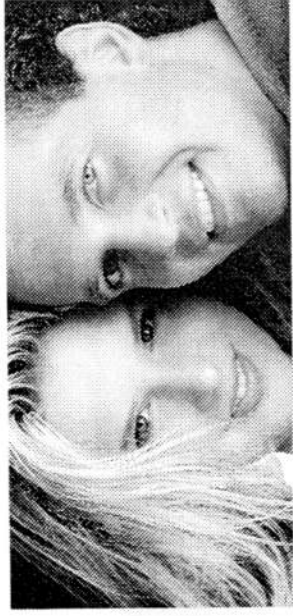


**Einrichtungs-
Probleme?
Vertrauen Sie uns
Ihre 4 Wände an!**



MÖBEL- BECHTEL u. BECKER
Wittlich

Otto-Hahn-Straße - Industriegebiet II -
Telefon: 0 65 71 / 2 00 71



Jetzt ist
eine Allianz für
junge Leute
noch mehr wert.

Alles über das
maßgeschneiderte Sicherheitspaket.
Hier bei Ihrem Allianz Fachmann.

Martin Neumann

Generalvertreter

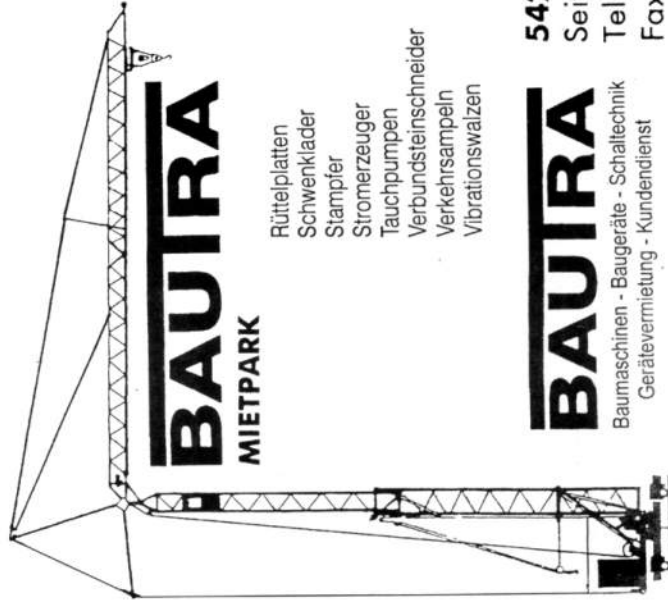
Frankfurter Allianz Vers.AG

54516 Wittlich - Händelstraße 8

Tel. 06571 / 9 66 77 - Fax 06571 / 9 66 78

Allianz 

EINE ALLIANZ FÜRS LEBEN



Baggerlader
Büro-Container
Elektro-Abbruchhämmer
Elektro-Bohrhämmer
Fugenschneider
Hochbaukräne und Zubehör
Hub-Arbeitsbühnen bis 21m
Hydraulik-Hämmer
Kompaktlader
Kompressoren mit Werkzeug
Laser-Meißgeräte
Mannschatts-Container
Mauer-Lifte
Minibagger
Minikräne
Nivelliergeräte
PASCHAL-Rasterschalung

Rüttelplatten
Schwenklader
Stampfer
Stromerzeuger
Tauchpumpen
Verbundsteinschneider
Verkehrsampelein
Vibrationswalzen

54293 Trier-Ehrang

Seifertstraße 2

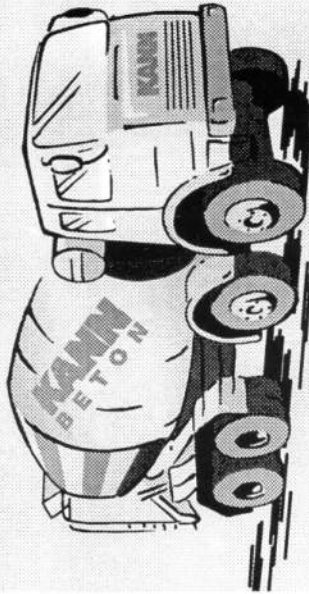
Tel. (0651) 968460

Fax (0651) 9684650

BAUTRA

Baummaschinen - Baugeräte - Schalltechnik
Gerätevermietung - Kundendienst

KANN BETON



Bauen gehört zum Leben

... und dazu braucht man einen vertrauensvollen Partner. Wir von KANN Beton bieten Ihnen seit über 30 Jahren Qualitätsbaustoffe aus dem Fahrmischer. Beton, Mörtel und Estrich **flexibel und zuverlässig** an die Baustelle geliefert.

So wird kostensparendes Bauen ermöglicht.
So wird zeitsparendes Bauen ermöglicht.
So wird qualitätsbewußtes Bauen ermöglicht.

Und das nicht nur bei industriellen Großprojekten, sondern auch bei jeder privaten Baumaßnahme. **Übrigens auch samstags.**

Wollen Sie mehr erfahren?

KANN Beton · 56516 Wittlich
Tel. (0 65 71) 80 66 · Fax (06571) 20768

BEACHMASTER
DW-900DS-3V
DN 199 -



MORE SHOCKS

G-SHOCK

Hier zu haben: Juwelier
VON RÖTEL
Karrstraße 9 - Wittlich



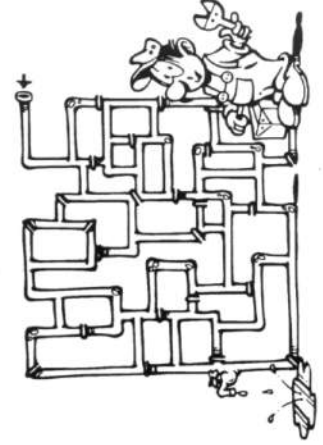
Fahrschule Gerhard Edringer

Schloßplatz 5-6 • 54516 Wittlich

Telefon (0 65 71) 38 13

Auto-Tel. 01 71 / 814 07 22

Heizung - Sanitär - Gas- u. Ölfeuerungsanlagen Warmwasserbereitung



PLANUNG
BERATUNG
KUNDENDIENST

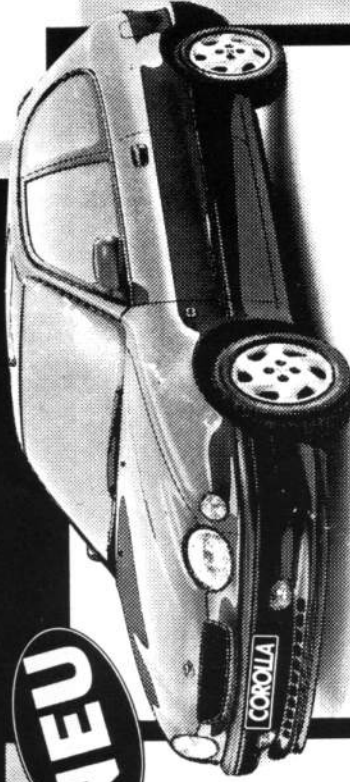
Hartmut Scheibe

Heizungsbaumeister

Zum Wingert 22 • 54516 Wittlich-Luxem
Telefon (0 65 71) 86 53 • Telefax (0 65 71) 86 21

Einer mehr, der Sie in Fahrt bringt.

NEU



Statt 5 Gängen hat der neue Corolla Compact 1,4 G6 jetzt 6 Gänge für mehr Sportlichkeit und Spaß beim Fahren. Außer dem bietet er: 1,4-l-Motor mit 63 kW (86 PS) • Doppelairbag • A.B.S. • Gurtschlosssystem und Gurtkraftbegrenzer runden das umfangreiche Sicherheitspaket ab. Nur bei einer Probefahrt entdecken Sie seine Vorzüge wirklich!

**Der neue Toyota Corolla.
Die Entdeckung
der neuen Verführung.**

TOYOTA
...Ihr ganz persönliches Autohaus



TOYOTA

Max-Planck-Straße 11
54516 Wittlich
Tel: 06571/97740
Fax: 06571/977430

Wittlich

TOYOTA

Wir bedanken uns herzlich

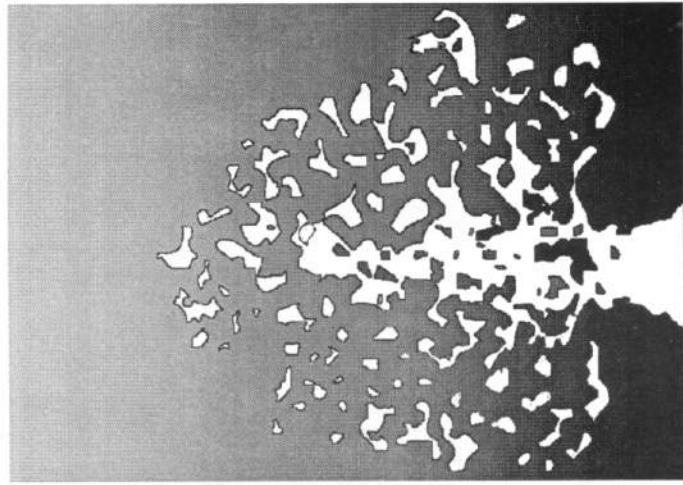
- bei allen Helferinnen und Helfern, die zum Gelingen des Festes beigetragen haben,
- bei allen Gästen und Sportfreunden für ihre Teilnahme an den Festveranstaltungen,
- bei allen Mitgliedern, die uns über viele Jahre die Treue gehalten und für unseren Verein wertvolle Arbeit geleistet haben,
- bei allen Firmen, die uns durch Werbung oder durch Spenden unterstützt haben.

Sie alle haben dazu beigetragen, daß wir unser 50-jähriges Bestehen in festlichem Rahmen feiern können. Ihre Verbundenheit und Treue ist uns Verpflichtung für die Zukunft.

**Werden Sie Mitglied
im Sportverein Altrich**



Biologisch wertvolle Möbel für gesundes Wohnen



natur
wohnpark
altrich

Wohnpark van Offern GmbH
Schneidkaul 27
54518 Altrich
Telefon (0 65 71) 2 70 32
Telefax (0 65 71) 2 88 54



Das gesamte
Baustoff-
Programm aus
einer Hand in
bewährter Qualität
zu supergünstigen
Preisen!

- fachmännische Beratung
- Zuverlässiger Service



**Follmann
Baustoffe**

54516 Wittlich-Wengerohr • Bornweg 8 • Telefon 0 65 71 / 91 56-0

Programm

Freitag, 12.06.98

Sportanlage Klausenerstraße

17.00 Uhr BM Ideal Standard, Wittlich - BM Dr. Oetker, Wengerohr
18.00 Uhr TM Servatius, Wengerohr - FZM Rebstock, Klüsserath
19.00 Uhr AH-Ü 40 Altrich - AH-Ü 40 Otterberg
20.00 Uhr AH-Ü 40 Maring-Novian - AH-Ü 40 Großlittgen

21.30 Uhr in der Feldscheune
Rock- und Pop-Konzert mit der bekannten Gruppe

Fairground

Samstag, 13.06.98

Sportanlage Klausenerstraße

09.00 Uhr **Schulsportfest der Grundschule St. Andreas Altrich** und
der Ecole Primaire Denis Diderot Wittlich

13.00 Uhr **Fußballjugendspiele der SG Altrich-Wengerohr**

14.30 Uhr **VG-Pokal-Vorrundenspiel**
SG Altrich-Wengerohr - SV Bergweiler

16.00 Uhr **Kreispokal Endrunde der C- und D-Klasse**
SG Baldenau I, FC Büdlich/Breit/Naurath I, SV Hetzerath II,
SV Klausen II,

19.30 Uhr **VG-Pokal-Vorrundenspiel**
AH Altrich AH Hetzerath

21.00 Uhr in der Feldscheune
Eine Travestie-Revue der Spitzenklasse!

Carte Blanche

anschließend Tanz

Sonntag, 14.06.98

Feldscheune

10.00 Uhr **Festliches Hochamt** anlässlich des 50-jährigen
Vereinsjubiläums

11.00 Uhr **Konzert des Musikverein Altrich**

12.00 Uhr Mittagessen

13.30 Uhr **Offizieller Festakt mit Ansprachen und Ehrungen**

14.30 Uhr Kaffee und Kuchen

Vorplatz Feldscheune

14.30 Uhr **Großes Spielfest für unsere Kinder**

mit dem Spielmobil der Sportjugend Rheinland, Springburg,
Kinderschminken, Kutschfahrten und sonstigen unterhalt-
samen Spielen,

Fechter und Trampolin-Turner des Wittlicher Turnvereins
zeigen ihr Können

17.00 Uhr Feldscheune
Internationale Show-Gruppe

Bacharacher Oldtimer

Artistische und humoristische Sprünge über den Kasten von
Deutschlands ältester Showgruppe dieser Art

anschließend Festausklang

Götten- Automaten

SPIEL- UND FREIZEITBETRIEBE
54518 ALTRICH – Telefon 065 711/5569



Billardsalon, Automaten Spiele
Der gemütliche Freizeittreff in der
Moselhauptstadt

TRIER – gegenüber C & A

Eigener Parkplatz am Spiel-Center, Einfahrt Jesuitenstraße

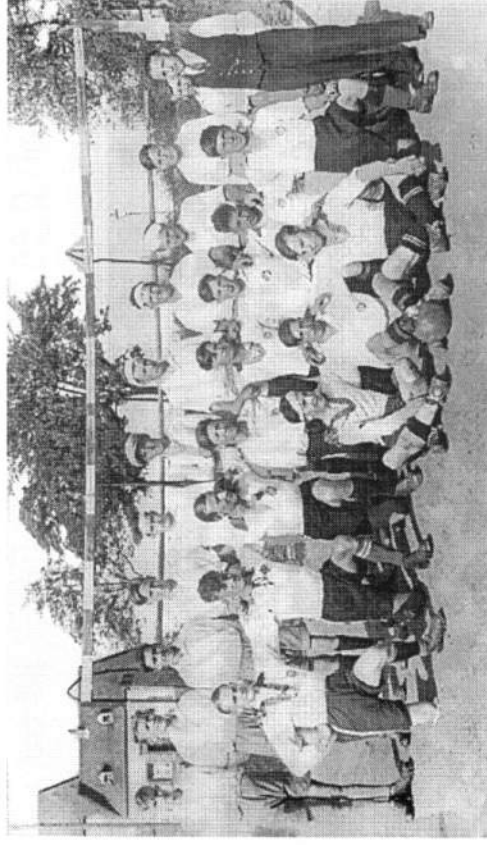
Telefon 06 51 / 7 40 02

Die Vereinschronik

Fußballsport wird in Altrich bereits seit dem Jahre 1927 betrieben, wenn auch nicht in einem organisierten Verein, so aber doch im freundschaftlichen Zusammenspiel der Dorfjugend.

Erst im Jahre 1932 wurde innerhalb der Kolpingfamilie eine DJK ins Leben gerufen - Fußballsport war damit erstmals organisiert.

Nach nur 5 Jahren wurde die DJK zwangsläufig durch die damalige Reichsregierung aufgelöst. Um den Spielbetrieb aufrecht zu erhalten, mußte der Verein umgenannt werden und zwar in "SPORT-VEREIN ALTRICH". In den Kriegsjahren kam der gesamte Spielbetrieb zum Erliegen, der Verein war erneut aufgelöst.



Die 1. Fußballmannschaft von Altrich im Jahre 1932 in Föhren

Hintere Reihe v.li.: Schommer Hanni, Born Peter, Neubürger Matthias, Benz Jupp (Schon), Benz Matthias (Schiewisch Theis), Benz Adolf (Schiewisch Att), Benz Jupp (Wittlich), Müller Hanni (Föhrener), Benz Vincenz (Schiewisch Zenz), Pauly Peter, Kappes Klaus, Schiedsrichter P. Monzel (Föhren), Neubürger Matthias, Ersatzmann für Bürkle Alois, Kappes Klaus für Binzen Bernhard

Auto - **RODERS** - Reifen

Reifenhandel
Auto- und Anhängerverleih
günstige Gebrauchtwagen

54516 Wittlich-Wengerohr, Werkstr.5

Telefon 0 65 71 / 2 88 32 - Fax 2 88 59

Am 26. Mai 1948 fanden sich wieder Sportler zusammen, um einen neuen Sportverein zu gründen. Dieses Vorhaben zu verwirklichen war gar nicht so einfach. Alle Anträge zur Erteilung der Spiel-erlaubnis mußten in mehrfacher Ausfertigung an die damalige Besatzungsmacht in deutscher und französischer Sprache gestellt werden. Durch Vermittlung eines französischen Offiziers wurde es uns ermöglicht, den Spielbetrieb wieder- bzw. neu aufzunehmen.

Man hatte zwar nun die Erlaubnis, mußte aber nicht wo und womit "Fußball" gespielt werden sollte; kein Platz, keine Fußballschuhe, keine Trikots und als Wichtigstes, kein Ball waren vorhanden. Großzügigerweise wurde uns von der Dort'schen Wiesenverwaltung eine Wiese zwischen Altrich und Wengerohr zur Verfügung gestellt. Da der Verein keine finanziellen Mittel zur Verfügung hatte, mußten die Mitglieder zur Abgeltung der Pacht hin und wieder bei der Dort'schen Wiesenverwaltung aushelfen.

Holz für die Tore war nicht aufzutreiben. Kurz entschlossen wurde im Wald ein Stamm geschlagen und zum Sägewerk gefahren. Eine Stunde später, nach Ablieferung des Stammes, war er bereits durch den damaligen Förster beschlagnahmt. Nach harten Verhandlungen wurde der Stamm freigegeben und die Tore konnten hergestellt werden. Jetzt fehlte noch der Ball. Durch eine Sammlung kam ein Betrag von 1.000,- Reichsmark zusammen, die für den Kauf eines Balles verwendet wurden.

Das erste Spiel konnte nun endlich ausgetragen werden. Aber in welchem Aufzug erschienen die Spieler, die meisten ohne Trikots und ohne Fußballschuhe. Die Begeisterung war natürlich sehr groß. Aber bereits nach 10 Minuten war das Spiel zu Ende. Nach einem Preßschlag war der Ball nicht mehr zu sehen, er lag in kleinen Stücken verstreut auf dem Boden. Es dauerte schon eine geraume Zeit bis ein gebrauchter Ball wieder besorgt werden konnte.

In den Anfangsjahren spielte unsere Fußballmannschaft in der C-Klasse. Zu den Spielen fuhr man entweder mit den Fahrrädern, einem Traktor mit Anhänger oder mit etwas Glück mit einem alten Lastauto, das mit einem Holzvergaser ausgestattet war.

BRAUCHT IHRE WAND ETWAS MAKE-UP?

Biedlingmaier
PUTZ UND
STUCK

Koblenzer Str. 55 • 54516 Wittlich • Tel (0 65 71) 97 38 38

Im Jahre 1954, also in dem gleichen Jahr in dem Deutschland Fußballweltmeister wurde, schaffte man den Aufstieg in die B-Klasse.

Im Laufe der Zeit wollte man einen vereinseigenen Sportplatz haben. Nach langen Verhandlungen mit der Gemeinde und den Grundstückseigentümern und durch Entgegenkommen des Fußballverbandes war es dann möglich, unter schwierigen Bedingungen - die männlichen Vereinsmitglieder mußten alte Obstbäume roden und zerkleinern - einen neuen Platz zu bauen.

Im Mai 1957 konnte Pfarrer Krage die Sportplatzweihe vornehmen und das neue Spielfeld wurde für den Sportbetrieb freigegeben. Später wurde dann mit finanzieller Unterstützung der Ortsgemeinde, des Kreises, des Sportbundes und durch tatkräftige Mithilfe der Vereinsmitglieder auch eine Umkleidekabine erstellt.

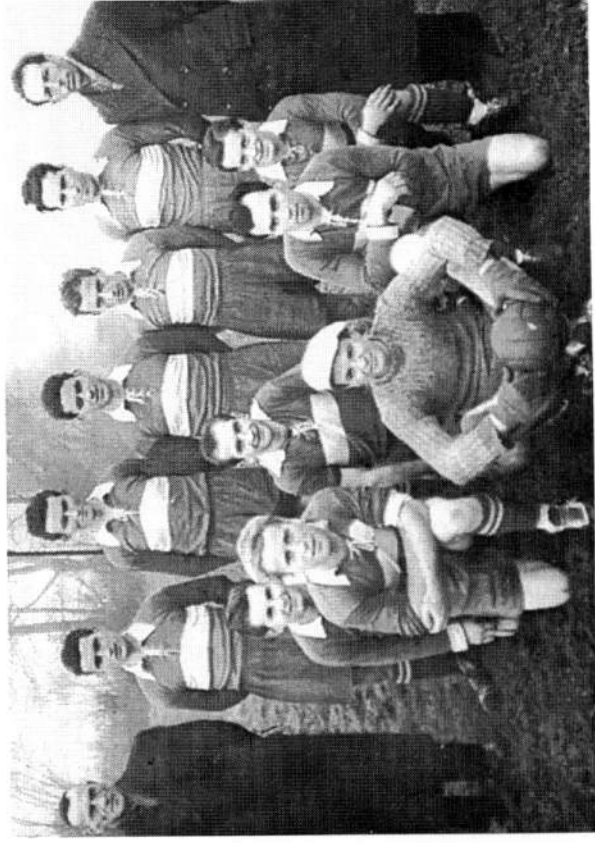
1958 konnte erstmals auch eine Reservemannschaft zu den Punkt- und Pflichtspielen gemeldet werden.



Originaltext "Wittlicher Tageblatt" vom 15. Mai 1957:
Die junge Gymnastikgruppe der Altricher Mädchen trug durch anmutige Reigen zum Gelingen des Festes anlässlich der Sportplatzweihe wesentlich bei.



März 1952: SV Altrich - TuS Bengel 3 : 0
Stehend v. li.: Kappes Walter, Braun Phil., Kranz Nik., Marmann Alwis, Knop Willi
Kniend v. li.: Kappes Günter, Klaus Josef, Lautwein Hans



Die 1. Mannschaft im Jahre 1956
Stehend v. li.: Wünsch F., Gresens Horst, Scheider Erich, Gresens Siegf., Richter Matth., Kölsch R., Schmadel Peter, kniend v. li.: Krag Jakob, Lautwein Hans, Klaus Josef, Knop Erich, Schlimpen Erwin, Budinger M.



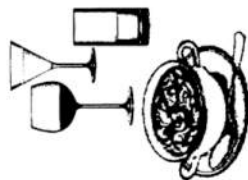
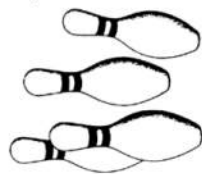
Die Jugendmannschaft des SV Altrich im Jahre 1958

Stehend v. li.: Neumann Erich, Roth Berthold, Spang Raini, Götten Alfons, Benz Alfred, Wünsch Rudi, Fischer Horst, Zimmer Werner, Daleiden Alfred
vorne im Bild: Benz Hubert, Trainer M. Richter

Gasthaus Arent

Gepflegte Speisen und Getränke
Vollautomatische Bundeskegelbahn
Party-Service

Andreasstraße 24, 54518 Altrich
Tel. 0 65 71 - 64 94



Im Spieljahr 1961/62 schaffte die 1. Mannschaft nicht nur den Aufstieg in die 1. Kreisklasse, sondern konnte auch noch gleichzeitig den Kreis- und Landratspokal gewinnen, was bis dahin noch keiner Mannschaft innerhalb eines Jahres gelungen war.



Die überaus erfolgreiche 1. Mannschaft in der Saison 1961/62
Stehend v. li.: Gresen Horst, Benz Herm., Sartoris Paul, Spang Klaus, Lautwein Hans, Ege Herbert, Gresen Sigfried, Benz Günter,
kniend v. li.: Benz Günter, Krag Jakob, Arent Josef

In den Spieljahren 1968/69/70 wurde unsere II. Mannschaft jeweils Kreismeister der Reserveklasse Wittlich.



II. Mannschaft: Abonnementmeister der Reserveklasse 1968-1970
Stehend v. li.: Schumacher Günter, Gansen Alfred, Krag Jakob, Spang Klaus, Schramm Horst, Matischek, Sartoris Paul, kniend v. li.: Friedrich Josef, Engelhardt Werner, Knop Erich, Steffes Hans, Knop Willi

Die Liebeserklärung an Ihr Haar

Entdecken Sie das
neue LC2
mit der 2fach-Pflege.



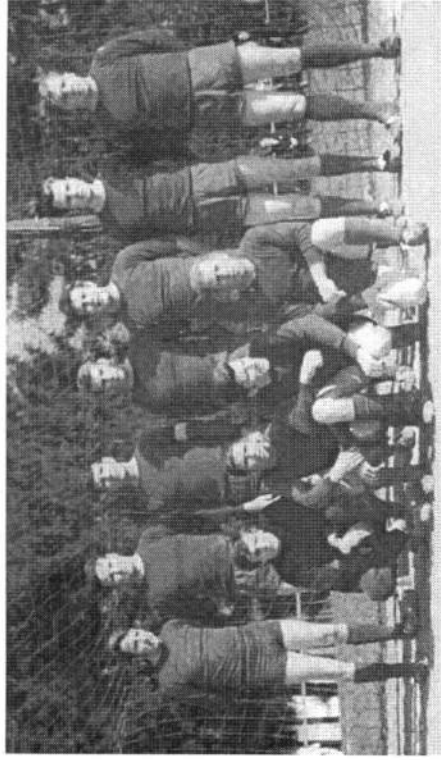
Exklusiv bei

Frisör & Kosmetik
Med. Fußpflege

Salon Lautwein

Borschrech 8
54518 ALTRICH
Telefon 0 65 71 / 78 46

In der Saison 1970/71 konnte die 1. Mannschaft die Kreismeisterschaft erringen und damit den Aufstieg in die neu geschaffene A-Klasse Mosel. Allerdings nach nur einjähriger Zugehörigkeit in dieser Klasse mußte wieder in der 1. Kreisklasse Wittlich gespielt werden.



Kreismeister und erstmals Aufstieg in die A-Klasse!

Stehend v. li.: Benz Addi, Benz Paul, Fischer Horst, Orth Franz, Gansen Rudi,
Ege Herbert, Benz Paul,

kniend v. li.: Rankel Walter, Fischer Wolfgang, Henkel Gerd, Lautwein Hans

Bald stellte sich heraus, daß der jetzige Sportplatz an der Klausener Straße dem großen Spielbetrieb nicht mehr standhielt. Bei schlechter Witterung verwandelte sich der Rasenplatz in ein großes Schlammfeld. So begann die Ortsgemeinde 1975 mit den notwendigen Vorbereitungen, Planungen und Verhandlungen zum zusätzlichen Landerwerb und Ausbau des Sportplatzes, wobei bis zur Inbetriebnahme noch einige Jahre vergehen sollten.

Im Jahre 1976 trat die UWE SEELER-Traditionsmannschaft als selbständige Abteilung unserem Verein bei. Die Mannschaft setzt sich aus so prominenten Altinternationalen zusammen wie z.B. Uwe Seeler, Franz Beckenbauer, Wolfgang Overath, Klaus Fischer, Jürgen Grabowski oder Rainer Bonhoff, um nur einige zu aufzuzählen, und wird von Werner Treimetten, Altrich, vermarktet. Bis zum heutigen Tage hat sich diese Abteilung mit weiteren weltbekanntesten Spielerpersönlichkeiten erheblich vergrößert.

HARTIG

Bauunternehmung

HARTIG Bau GmbH

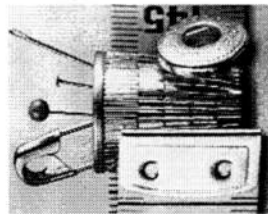
Zum Schieferfeld 13 · 54518 Altrich
Telefon 06571 / 4595 · Fax 06571 / 29818

Wir machen die günstigen Angebote !

Aus den verschiedensten Gründen wurde die zur Aufrechterhaltung eines ordnungsgemäßen Spielbetriebes benötigte Spielerdecke immer dünner, so daß mit dem VfB Wengerohr/Bombogen im Jahre 1978 eine Spielgemeinschaft geschlossen wurde. Der Spielbetrieb läuft unter dem Namen SG Altrich-Wengerohr und umfaßt sowohl den Jugend- als auch Seniorenbereich.

Im August 1981 erfolgte die Einweihung des als Tennenanlage mit Beleuchtung neu angelegten Sportplatzes und bereits ein Jahr später, im Juli 1982, war auch das neu errichtete Sportplatzgebäude mit Umkleide-, Duschkabinen und Clubraum fertiggestellt. In fast 700 Arbeitsstunden wurden auch die noch erforderlichen Außenarbeiten von Vereinsmitgliedern unentgeltlich ausgeführt.

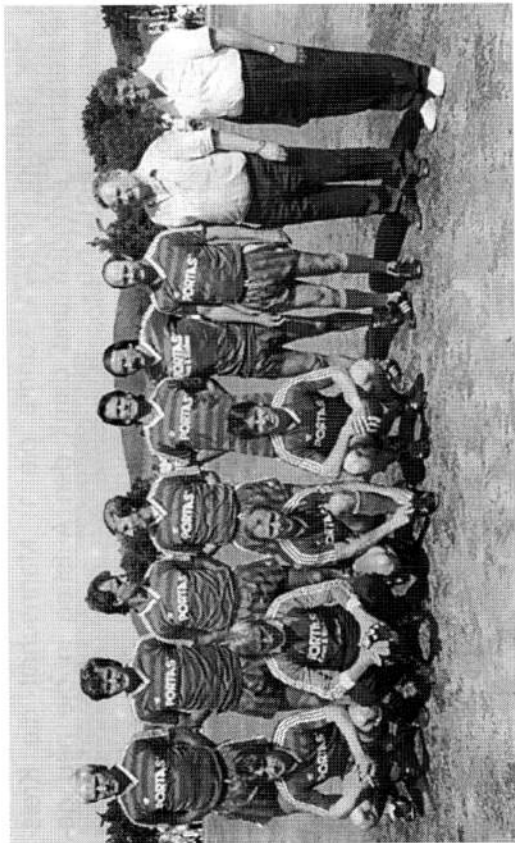
Das 40-jährige Vereinsjubiläum wurde im Juni 1988 gefeiert. Aus diesem Anlaß trug die Uwe-Seeler-Traditionsmannschaft erst- und bisher auch einmalig ein Heim- und Freundschaftsspiel gegen eine AH Eifel/Mosel-Auswahl aus. Da dieser Auftritt ohne jegliche Vergütung erfolgt war, konnte ein achtbarer Spieleinnahmebetrag an die behinderten Kinder und Jugendlichen von Maria Grünewald und an den Kindergarten Altrich überreicht werden.



BRÄMISCH

**Kurz.-u. Handarbeitswaren
Groß-Einzel-u. Versandhandel**

Andreasstr. 7 54518 Altrich Tel. u. Fax 06571/28985



1988 - 40 Jahre SV Altrich, Auftritt der Uwe-Seeler-Traditionself
Stehend v. li.: Rößmann, Geye, Bonhoff, Grabowski, Overath, Wosab, Köppel,
Werner Treimetten, 1. Vorsitzender Walter Kappes
kniend v. li.: Kremers, Kleff, Hölzenbein, Fischer

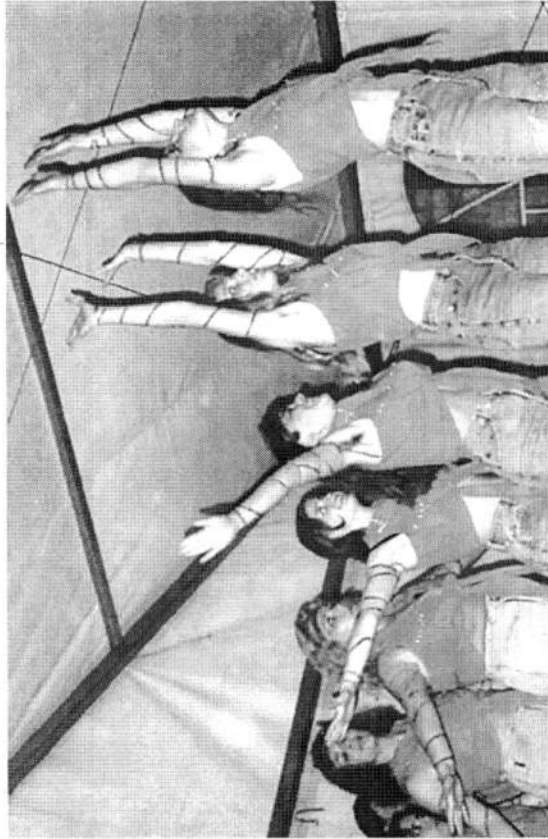


In der Eifel/Mosel-Auswahl wirkten vom SV Altrich mit:
Hans Thimm, Axel Lehnen sowie die ehemaligen Spielertrainer
K. H. Wegner und E. Schneider

Breitensport Breitensport Breitensport



Frauenturnen



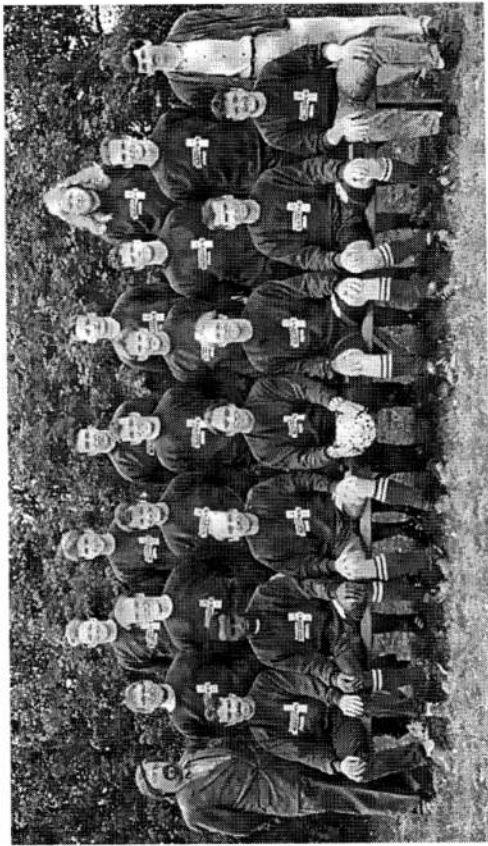
Jazz-Dance

Über 40 Jahre verstand sich der Sportverein als "Mono-Verein" d.h., das Sportangebot beschränkte sich fast ausnahmslos auf das Fußballspielen. Kurzzeitig wurde auch wettkampfmäßig Tischtennis gespielt, aber die Akzeptanz war eher gering, so daß sich auch diese Gruppe bald wieder auflöste und der Spielbetrieb eingestellt werden mußte.

Im Jahre 1981 schloß sich eine bis dahin selbständige und vereinslose Frauen-Gymnastikgruppe dem Sportverein an. Dies geschah aber in erster Linie aus rein versicherungsrechtlichen Gründen und um als Vereinsgruppe Hallennutzungszeiten über den Sportverein zu erhalten.

Ein **wichtiger Meilenstein** in der geschichtlichen Entwicklung des Vereins war zweifelsohne die Fertigstellung und Inbetriebnahme der Schulturnhalle durch die Verbandsgemeinde Wittlich-Land im Jahre 1990, die damit auch gleichzeitig für den Breiten- und Freizeitsport verfügbar wurde. Die Vereinsverantwortlichen erkannten rechtzeitig diese sich bietende Chance, das bisherige, eher bescheidene Sportangebot erheblich und wesentlich zu erweitern und sich so dem Breiten- und Freizeitsport zu öffnen. Eine fast explosionsartige Entwicklung setzte ein. Zählte der Sportverein bis zu diesem Zeitpunkt ca. 260 Mitglieder, ist dieser Bestand heute auf weit über 500 Mitglieder angewachsen - bei ca. 1.500 Einwohnern.

Neben den verschiedenen Möglichkeiten der sportlichen Betätigung im Seniorenbereich wird ein besonders breitgefächertes Angebot im Kinder- und Jugendbereich vorgehalten, wobei der Verein hier auf eine überdurchschnittliche Anzahl von ausgebildeten und lizenzierten Übungsleitern zurückgreifen kann. Das Sportangebot umfaßt zur Zeit: Tischtennis, Mutter/Kind-Turnen, turnerische Bewegung mit Musik, Jazz-Dance, Volleyball, Frauenturnen, Spiele und Gymnastik für Männer, Skigymnastik (Winterhalbjahr) bzw. allgem. Konditionstraining (Sommerhalbjahr) sowie Kursangebote im Bereich Gesundheitsvorsorge.



Kreismeister und Aufsteiger in die A-Klasse in der Saison 1995/96
1. Mannschaft mit den beiden Vorsitzenden und Betreuern



Auch die 2. Mannschaft wurde Kreismeister und stieg in die Kreisliga B auf.

Einen weiteren **fußballerischen Höhepunkt** in der Vereinsgeschichte des SV Altrich stellt die Saison 1995/96 dar. Im Seniorenbereich konnte eine Doppelmeisterschaft gefeiert werden.

Die 1. Mannschaft wurde ungeschlagen Staffelsieger und Kreismeister der B-Klasse und schaffte damit endlich den lang ersehnten Aufstieg in die **A-Liga/Mosel**. Außerdem wurde der Wanderpokal der Verbandsgemeinde Wittlich Land gewonnen.

Auch der 2. Mannschaft gelang zum zweiten Male in Folge der Aufstieg, sie wurde ebenfalls in einem denkwürdigen Endspiel Kreismeister und spielt nun in der Kreisliga B.

Unter großen finanziellen Anstrengungen, sowohl von der Ortsgemeinde als auch vom Sportverein, wurde im 2. Halbjahr 1996 nicht nur die dringende und notwendige Spielflächen-sanierung durchgeführt und dabei eine Beregnungsanlage eingebaut, sondern auch gleichzeitig das Sportplatzgebäude umfangreich renoviert. An diesen Maßnahmen beteiligte sich der Verein sowohl mit umfangreichen Eigenleistungen als auch mit einem für den Verein erheblichen finanziellen Anteil.

Das Spieljahr 1996/97 haben beide Seniorenmannschaften in den höheren Spielklassen mit beachtlichen Tabellenplätzen abgeschlossen, wobei die 1. Mannschaft den im Jahr zuvor gewonnenen Pokal der Verbandsgemeinde Wittlich-Land erfolgreich verteidigen konnte.

Auch den Fußball-Oldies (AH-Mannschaft) gelang es 1997, bei stärkster Konkurrenz, ebenfalls erstmals, den VG-Pokal zu gewinnen. In der Fußballsaison 1997/98 belegten beide Seniorenmannschaften in ihren Spielklassen einen Mittelfeldplatz.

Durch seine vielseitigen Aktivitäten sieht sich der Sportverein auch als ein wichtiger Kommunikations- und Integrationsfaktor innerhalb unserer Ortsgemeinde.

Vom 12. - 14. 6. 1998 feiert der SV Altrich sein 50-jähriges Vereinsjubiläum und das 20-jährige Bestehen der Spielgemeinschaft mit dem VfB Wengerohr.

Lebew mit Sport!
im Verein am schönsten.



Jugend-Fußballer des SV Altrich, aufgenommen Mitte der 80er Jahre

ENDERS
Entsorgungsbetrieb

Seit 1967

**CONTAINER-
DIENST**

lichter

TRANSPORT GMBH

- Transportbeton • Bauteiltransporte
- Prompter Service aus einer Hand -

Umleercontainer

für Hotels, Gaststätten und Gewerbe von 1,1 bis 5,8 m³

Absetz- und Abrollmulden

für Bauindustrie von 5,0 bis 48 m³

Altrich

Tel: 06571-27088
Fax: 06571-27484

Badem

Tel: 06563-2771

Breiten- und Freizeitsport



Volleyball



Tischtennis

Kunden haben viele Wünsche

Ich will ohne
Umsteigen zum
Musical.

Ich will viel Urlaub
für wenig Geld...
...

Ich will Spaß haben
und Freunde finden!

Wir haben die richtigen Angebote.

Die Reise-ase

Andreasstr. 20
54 518 Altrich
Tel.: 06571/7838
Fax: 06571/5360

Follmann & Riehl Ihre Schreiner mit Pfiff



“in Holz steckt Leben”

Für Sie machen wir mehr daraus:

- Haus- und Zimmertüren
- Fertigparkette und Laminat
- Deckenverfädelungen
- Qualitätsfenster in Holz
- Möbelbau in modernen Design
- Einbauschränke nach Maß
- Wohnräume aus Massivholz

Andreasstraße 64

54518 Altrich

Tel. 06571 / 7297, Fax 969113

Folgende Sportkameradinnen und Sportkameraden gründeten unseren Sportverein:

Wagner Anni
Benz Josef - Schon
Kappes Walter
Kappes Günter
Kaspari Vinzens sen.
Knop Willi
Lautwein Helmut
Born Peter

Lehnen Matthias
Neumann Anton
Neumann Matthias
Schmadel Peter
Braun Philipp
Botzet Ewald
Wünsch Fritz

Vorsitzende des Vereins waren:

1948 - 1949 Peter Born
1949 - 1954 Peter Schmadel
1954 - 1955 Josef Binzen
1955 - 1963 Peter Schmadel
1963 - 1965 Vinzens Kaspari sen.
1965 - 1967 M. Richter
1967 - 1970 Adam Gärtner
1970 - 1973 Peter Schmadel
1973 - 1990 Walter Kappes
1990 - heute Werner Kappes

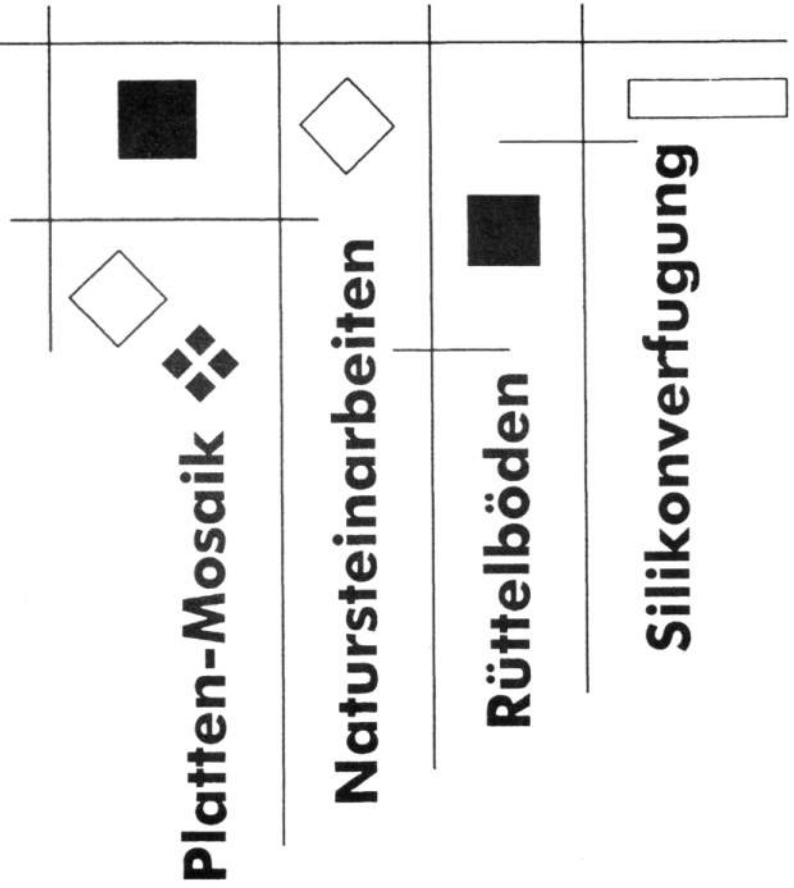
Ehrenmitglieder des Vereins:

Walter Kappes, Ehrenvorsitzender
Paul Sartoris, Ehrenmitglied
Erich Scheider, Ehrenmitglied



Fliesen Christ

GmbH



Platten-Mosaik

Natursteinarbeiten

Rüttelböden

Silikonverfugung

Lothar Christ
An der Neuwiese 13
54516 Wittlich

Tel.: (0 65 71) - 2 84 51 oder (0172) - 5 17 21 33
Telefax: (0 65 71) - 9 35 00

BARGELD IMMER PASSEND



Die elektronische Geldbörse auf Ihrer ec-Karte
- der Chip -
erspart Ihnen lästiges Suchen nach Kleingeld-Münzen.

Nutzen Sie diesen Service beim Einkaufsbummel bei zahlreichen Akzeptanzstellen!

Kreissparkasse Bernkastel-Wittlich

Zeitarbeit ist Vertrauenssache

Als expandierendes Unternehmen im Personaldienstleistungsbereich helfen wir seit über 14 Jahren unseren Kunden bei Personalengpässen. Ein Erfolg, an dem unsere qualifizierten und zuverlässigen Mitarbeiter beträchtlichen Anteil haben. Mit unseren Niederlassungen in Limburg, Simmern, Bad Honnef und Koblenz beschäftigen wir über 300 Mitarbeiter in unbefristeten Arbeitsverhältnissen. Durch steigende Kundennachfrage können wir folgende Dauerarbeitsplätze vergeben:

- Elektriker / EAE**
- Stahlbauschlosser**
- Maschinenschlosser**
- Schweißer**
- Dreher/Fräser CNC**
- Schreiner**
- Maler und Lackierer**
- Heizungsbauer**
- Helper mit PKW**



Wir bieten eine sichere Dauerstellung, bei der Sie durch verschiedene Aufgabenstellungen Ihre Fachkenntnisse vertiefen und erweitern können. Auch eine kurzfristige Beschäftigung ist möglich, vor der Bundeswehr bzw. Zivildienst, im Studium, vor Umschulung oder als Übergangslösung.



Kommen Sie zu ARMON, wir freuen uns auf Sie!

54516 Wittlich
Rudolf-Diesel-Straße 2
Tel. 0 65 71 - 2 80 84-85
Fax 0 65 71 - 2 80 86



Neuwagen und Jahreswagen der gesamten Renault Palette

Kombi und Transporter bis 3,5 t

7 Sterne Gebrauchtwagen mit CAR-Garantie

Finanzierung & Leasing über die Renault-Bank

Versicherungen über den Renault-Versicherungsdienst

Autovermietung / Motorrollervermietung

Kundendienst-Sofortservice

Tägliche TÜV-Abnahme / Abgasuntersuchung

Unfall-Komplettabwicklung

Miet-Ersatzfahrzeug bei Werkstattaufenthalt

Fahrzeuglackierungen

Fahrzeugwaschanlage

Großes Teilelager

Reifen-Service

Tankstelle mit Scheckkartensystem

Öffnungszeiten: täglich von 7.30 bis 19.00 Uhr, samstags von 8.00 bis 16.00 Uhr
Jeden Sonntag freie Besichtigung von 13.00 bis 18.00 Uhr in unserer Präsentationshalle



Raiffeisen



RENAULT
AUTOS
ZUM LEBEN

AUTOHAUS RAIFFEISEN

54516 WITTLICH · Rudolf-Diesel-Straße

Tel. 0 65 71 / 6 90 31 84 · Fax 6 90 31 94

Gönnen Sie sich das Beste - unsere Preise machen es möglich!

Wohn Ideen

nach Ihren Wünschen!

**...für Boden, Wand,
Decke und Fenster!**

Jetzt zur Riesen-Auswahl
aktueller Marken-Teppich-
böden, hochwertiger
echter Teppiche, schönster Tape-
ten und Gardinen. Alles zu WOH-
NEN & SPAREN Preisen!

**wohnen
& sparen**
TVW-RAUMDEKOR

Haus 1.)

54516 Wittlich

Gottlieb-Daimler-Straße 12

Tel. 06571 / 97680

(Straße zwischen Aldi und Mc Donalds
von Autobahn über B 50 Rtg.
Stadtzentrum, 2. Ampel links)

Bodenbeläge, Betwände, Gardinen, Haustextilien,
Teppiche "Neue Trends, aus aller Welt",
Tapeten u. Farben auf 180qm² Ausstellungsfläche

Haus 2.)

54516 Wittlich

Friedrichstraße 39

Tel. 06571 / 97690

(gegenüber Beethovenstraße/Straße
zu Bungenert, von Autobahn über B 50
Rtg. Stadtzentrum, 4. Ampel rechts)

"Der Teppichmesse" - Auf über 2000m²
Teppiche aus aller Welt, Große Teppich-
abteilung im Reg. Bez. Trier

Wärme hat einen Namen

DEA Mineralölverkauf Rhein-Mosel GmbH
Zweigniederlassung Gebr. Laeis



DEA Verkaufsbüro Wittlich
JOSEF MERLE

Telefon 0 65 71 / 71 43 und 84 59



Blumehaus Neverbürg

Inhaberin: Rosemarie Schäfer
Friedrichstr. 2 - 54516 Wittlich
Tel. 0 65 71 / 62 41

Hiltmeyer
Ortstr. 100 Wittlich

Gasthaus Wagner

Inhaber: Geschw. Wagner

ALTRICH bei Wittlich

Telefon 0 65 71 - 72 91

Liebe Leser dieser Festzeitschrift,

die Herausgabe dieser Festschrift haben
viele Firmen durch ihre
Werbeanzeigen unterstützt und so erst
überhaupt möglich gemacht.

Wir wissen, daß die Inserenten nicht nur
ausschließlich die Werbung
bezwecken, sondern mit ihrem Inserat
auch den Sportverein und damit auch Sie,
die sportfreudigen Vereinsmitglieder
unterstützen.

Wir bitten Sie daher,
alle Inserate aufmerksam zu lesen,
damit Sie feststellen können, wer unseren Verein
unterstützt und fördert.

Bei Ihren Einkäufen,
Investitionsentscheidungen und
Ihrer Freizeitgestaltung sollten Sie künftig
diese Förderer berücksichtigen.

Vielen Danke!

Geben Sie Ihrem Vermögen die Sporen.

Wir helfen Ihnen, noch mehr aus Ihrem Geld zu machen. Unsere Berater informieren Sie gerne über die besten Anlagemöglichkeiten zur Vorsorge und zur Vermögensbildung. Vereinbaren Sie einen Termin mit uns. Für Ihr Geld legen wir uns kräftig ins Zeug.



Raiffeisenbank

Wir machen den Weg frei

... wir löschen
jeden Durst



DAUNER
"QUELLEN"

Bitte ein Bit

Bitburger

Sils

Beckhäuser + Eisen GmbH
Gutenbergrstraße 3, D-54516 Wittlich
Tel./fax (065-71) 9779-49
Telefax (065-71) 9779-0